

# LATEAM

## SPORTS

Le spécialiste des clubs et associations



Compétition - Respect - Amitié - Convivialité

● SPORT PÉTANQUE ●

## VÊTEMENTS ET ACCESSOIRES SPORTIFS



Partenaire officiel de la FFPJP et  
du circuit national jeunes



Contact : Patrice

Email : [patrice@lateam-sports.fr](mailto:patrice@lateam-sports.fr) - Téléphone : 06 68 14 93 98

LATEAM SPORTS - 3071 avenue de prades - 66000 Perpignan

**WWW.LATEAM-SPORTS.FR**

# Collection VESTE SOFTSHELL

avec manches amovibles

**VESTE SOFTSHELL sublimée - manches amovibles**

**Référence - CLASSIC17**

**100% polyester**

**tailles 2XS au 4XL**

**Imperméable / Respirante / Coupe-vent  
/ Isolante / Multipoches zippées**

**Options sur demande : veste matelassée et  
capuche amovible**



MANCHES  
AMOVIBLES  
AVEC ZIP



**Personnalisation  
de nos vestes  
aux couleurs  
et logo  
de votre club**

## **Autres options disponibles :**

**VESTE SOFTSHELL sublimée - manches et capuche amovibles**

**Référence - CLASSIC29**

**VESTE SOFTSHELL sublimée - matelassée avec manches amovibles**

**Référence - CLASSIC30**

**VESTE SOFTSHELL sublimée - matelassée avec manches et capuches amovibles**

**Référence - CLASSIC31**



**VESTE SOFTSHELL sublimée Gris / Blanc**

- manches amovibles

100% polyester

tailles 2XS au 4XL

Référence : CLASSIC18

**Autres options :**

**VESTE SOFTSHELL sublimée - manches et capuche amovibles**

Référence - CLASSIC32

**VESTE SOFTSHELL sublimée - matelassée avec manches amovibles**

Référence - CLASSIC33

**VESTE SOFTSHELL sublimée - matelassée avec manches et capuches amovibles**

Référence - CLASSIC34

**VESTE SOFTSHELL sublimée Bleu / Jaune**

- manches amovibles

100% polyester

tailles 2XS au 4XL

Référence : CLASSIC20

**Autres options :**

**VESTE SOFTSHELL sublimée - manches et capuche amovibles**

Référence - CLASSIC38

**VESTE SOFTSHELL sublimée - matelassée avec manches amovibles**

Référence - CLASSIC39

**VESTE SOFTSHELL sublimée - matelassée avec manches et capuches amovibles**

Référence - CLASSIC40



**VESTE SOFTSHELL sublimée Noir / Jaune**

- manches amovibles

100% polyester

tailles 2XS au 4XL

Référence : CLASSIC19

**Autres options :**

**VESTE SOFTSHELL sublimée - manches et capuche amovibles**

Référence - CLASSIC35

**VESTE SOFTSHELL sublimée - matelassée avec manches amovibles**

Référence - CLASSIC36

**VESTE SOFTSHELL sublimée - matelassée avec manches et capuches amovibles**

Référence - CLASSIC37





**VESTE SOFTSHELL sublimée Noir / Vert**  
 - manches amovibles  
 100% polyester  
 tailles 2XS au 4XL  
 Référence : CLASSIC21

**Autres options :**  
**VESTE SOFTSHELL sublimée - manches et capuche amovibles**  
 Référence - CLASSIC41

**VESTE SOFTSHELL sublimée - matelassée avec manches amovibles**  
 Référence - CLASSIC42

**VESTE SOFTSHELL sublimée - matelassée avec manches et capuches amovibles**  
 Référence - CLASSIC43

**VESTE SOFTSHELL sublimée Noir / Rouge**  
 - manches amovibles  
 100% polyester  
 tailles 2XS au 4XL  
 Référence : CLASSIC20

**Autres options :**  
**VESTE SOFTSHELL sublimée - manches et capuche amovibles**  
 Référence - CLASSIC38

**VESTE SOFTSHELL sublimée - matelassée avec manches amovibles**  
 Référence - CLASSIC39

**VESTE SOFTSHELL sublimée - matelassée avec manches et capuches amovibles**  
 Référence - CLASSIC40



**Imperméable / Respirante /  
 Coupe-vent / Isolante /  
 Multipoches zippées**

Collection  
**SAMI**

bleu  
blanc  
marine

**VESTE** survêtement sublimé  
Référence - SAMI04  
100% polyester  
tailles 2XS au 6XL



# Collection SAMI

noir  
gris  
blanc

**VESTE survêtement sublimé**  
**Référence - SAMI03**  
**100% polyester**  
**tailles 2XS au 6XL**



**Flocage de votre logo club sur demande**



# Collection SAMI

bleu  
blanc  
marine



**POLO manche courte**  
**Référence - SAMI02**  
**100% polyester**  
**tailles 2XS au 6XL**



# Collection SAMI

noir  
gris  
blanc

POLO manche courte  
référence - SAMI01  
100% polyester  
tailles 2XS au 6XL



# Collection CARLA jaune

**POLO manche courte sublimé**  
**Référence - CARLA01**  
**100% polyester - Dos mesh**  
**tailles 2XS au 6XL**



# Collection CARLA rouge

POLO manche courte sublimé  
Référence - CARLA02  
100% polyester - Dos mesh  
tailles 2XS au 6XL



# Collection CARLA

vert

**POLO manche courte sublimé**  
**Référence - CARLA03**  
**100% polyester - Dos mesh**  
**tailles 2XS au 6XL**



# Collection CARLA



**CARLA04**

**Vestes survêtement  
100% polyester  
tailles 2XS au 6XL**



**CARLA06**



**CARLA05**



# Collection CARLA bleu roi



**Polo manche courte sublimé**  
**Référence - CARLA07**  
**100% polyester - dos mesh**  
**tailles 2XS au 6XL**



**Veste survêtement**  
**Référence - CARLA08**  
**100% polyester**  
**tailles 2XS au 6XL**



# Collection CARLA

bleu ciel/marine



**Veste survêtement**  
**Référence - CARLA10**  
**100% polyester**  
**tailles 2XS au 6XL**



**Polo manche courte sublimé**  
**Référence - CARLA09**  
**100% polyester - dos mesh**  
**tailles 2XS au 6XL**





# Collection MATTEO

**Polo manche courte bleu  
sublimé**  
Référence - MATTEO03  
100% polyester - dos mesh  
tailles S au 3XL



**Polo manche courte rouge  
sublimé**  
Référence - MATTEO01  
100% polyester - dos mesh  
tailles 2XS au 6XL

**Polo manche courte rose  
sublimé**  
Référence - MATTEO04  
100% polyester - dos mesh  
tailles S au 3XL

**Veste survêtement**  
Référence - MATTEO02  
100% polyester  
tailles 2XS au 6XL



**Collection conçue pour le comité régional  
d'Occitanie. Ces couleurs seront représentées  
aux championnats de France.**

# Spécialiste

# DES CLUBS & ASSOCIATIONS

**Nous créons vos lignes de vêtements  
selon les couleurs de votre club**



**Interrogez nous, devis gratuit.**

**Notre service infographie pourra  
réaliser votre maquette avant fabrication**



# Collection CLASSIQUE

## Pantalon survêtement noir / marine

90% polyester 10% SPANDEX  
Poches Zippées - Cordon de serrage  
- Logo brodé - Taille élastiquée  
Ref : CLASSIC02 Noir (Tailles 2XS au 4XL)



### Short noir

90% polyester 10% SPANDEX  
Poches Zippées - Cordon de serrage  
- Logo brodé - Taille élastiquée  
Ref : CLASSIC03 Bleu Marine (Tailles 2XS au 5XL)



### Short marine

92% polyester 8% SPANDEX  
référence - CLASSIC01 - noir  
tailles 2XS au 4XL - Poches Zippées -  
Cordon de serrage - Logo brodé -  
Taille élastiquée



92% polyester 8% SPANDEX  
référence - CLASSIC13 - marine  
tailles 2XS au 4XL - Poches Zippées -  
Cordon de serrage - Logo brodé -  
Taille élastiquée



# Collection CLASSIQUE

**Doudounes réversibles  
100% polyester**



**CLASSIC05  
BLEU MARINE  
/ BLANC**

**Tailles 2XS au 5XL**



**CLASSIC04  
NOIR / ROUGE**  
**Tailles 2XS au 4XL**



# Collection VESTES POLAIRES CLASSIC

Veste Polaire  
100% polyester  
tailles XS au 5XL



**CLASSIC09 Bleu royal**



**CLASSIC07  
noir**



**CLASSIC11  
rouge**



**CLASSIC08  
bleu marine**



**CLASSIC10  
gris foncé**

**Plusieurs couleurs disponibles**

# Collection YLIES

## Tee-shirt blanc/bleu

Teeshirt manches courte sublimé

Référence - Ylies01

100% polyester

tailles S au 2XL



## Tee-shirt anis/noir

Teeshirt manches courte sublimé

Référence - Ylies02

100% polyester

tailles S au 2XL



# Collection CLASSIC

## Tee-shirt blanc 100 % coton



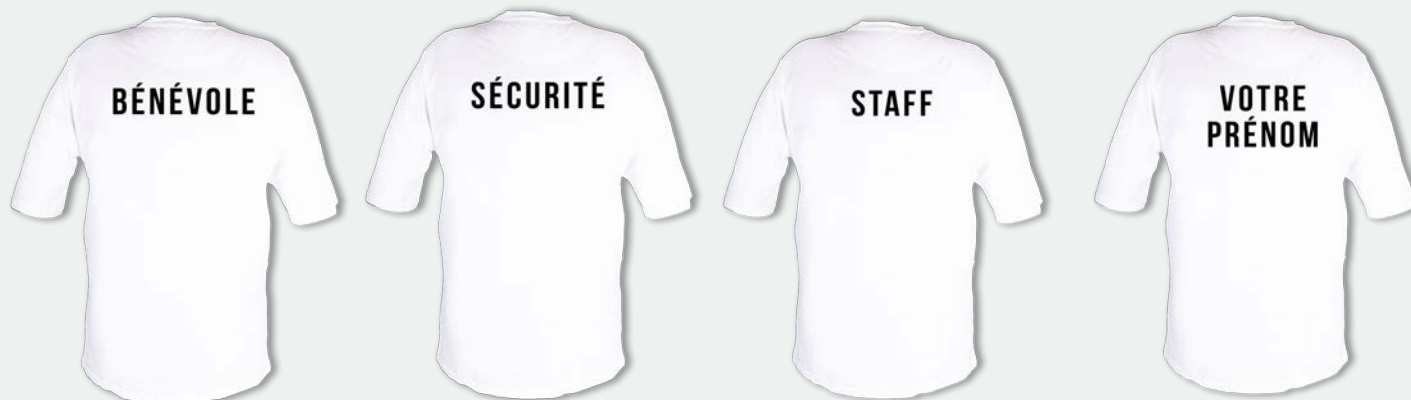
Tenue décontractée et sportive  
avec le tee-shirt coton blanc  
marqué d'un liseré bleu-rouge  
avec le logo LATEAM SPORTS

Référence - CLASSIC06

100% coton  
tailles S au 6XL

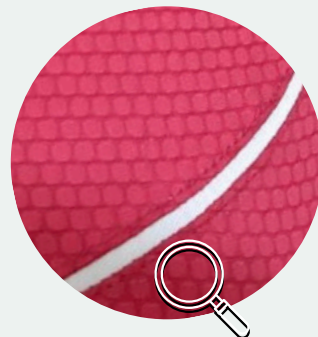
## Personnalisez votre tee-shirt

**Pour Clubs ou Associations, quelques exemples :**



# Casquettes

100% polyester - tissus nid d'abeille  
taille adulte uniquement



Réf: ACCES01  
adulte



100% polyester - tissus respirant

Réf: ACCES27  
adulte



Réf: ACCES02  
adulte



Réf: ACCES28  
adulte



Personnalisez nos casquettes à l'effigie de votre club.

100% polyester - tissus nid d'abeille  
tailles adulte et enfant



Réf: ACCES17  
enfant/adulte



Réf: ACCES19  
enfant/adulte



Réf: ACCES20  
enfant/adulte



Réf: ACCES18  
enfant/adulte

# Casquettes avec filets



Réf: ACCES51  
adulte



Réf: ACCES49  
adulte



Réf: ACCES52  
adulte



Réf: ACCES53  
adulte



Réf: ACCES50  
adulte

Coton - filet en polyester  
taille adulte uniquement

# Bouchons de pétanque

Bouchons en Résine avec gravure Laser  
poids 18 grammes - Diamètre 30 millimètre



ACCES09  
SMILEY FRANCE

ACCES08  
VIOLET PASTEL  
ACCES08  
BLEU MARSEILLE

ACCES09  
JE PEUX PAS

ACCES08  
BLANC

ACCES08  
BLEU MARINE

ACCES08  
BLEU TURQUOISE

ACCES09  
ROULE MA POULE



ACCES08  
NOIR

ACCES08  
JAUNE

ACCES09  
FRANCE

ACCES09  
APERO 51

ACCES09  
TIRES OU POINTES



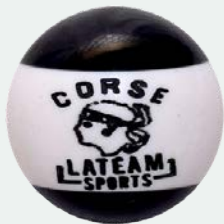
ACCES09  
FRANCE LISERÉ

ACCES08  
ROUGE

ACCES09  
CORSE

ACCES09  
PORTE BONHEUR

ACCES09  
J'AI LES BOULES



ACCES09  
MARSEILLE 13

ACCES08  
VERT

ACCES09  
OCCITANIE

ACCES09  
FFPA

ACCES09  
FANNY 13



ACCES08  
ROSE

ACCES09  
PARIS

ACCES09  
BUT

ACCES09  
COCHON

ACCES08  
ORANGE



BOUCHONS RÉSINE PEINTS JUSQU'AU COEUR, LA PEINTURE NE S'ALTERE PAS

ACCES08  
BLEU FLUO (bois)

ACCES08  
ROSE FLUO (bois)

ACCES08  
VERT FLUO (bois)

ACCES08  
JAUNE FLUO (bois)



ACCES09  
ROSE



ACCES09  
TOULOUSE 31



ACCES54

Bouchons fluos en bois d'acacia avec gravure Laser  
Poids : 14 grammes - Diamètre 30 millimètre

# La gamme Multicolore

BOUCHONS RESINE PEINTS JUSQU'AU COEUR,  
LA PEINTURE NE S'ALTERE PAS

Ces bouchons sont réalisés à la main, la peinture est unique sur chaque pièce  
HOMOLOGUÉS PAR LA FEDERATION INTERNATIONALE DE PETANQUE ET JEU PROVENÇAL FIPJP

ACCES55



ACCES56



ACCES57



ACCES58



ACCES66



ACCES59



# La gamme Bicolore

BOUCHONS RÉSINE PEINTS JUSQU'AU COEUR,  
LA PEINTURE NE S'ALTERE PAS

Ces bouchons sont réalisés à la main, la peinture est unique sur chaque pièce  
HOMOLOGUÉS PAR LA FEDERATION INTERNATIONALE DE PETANQUE ET JEU PROVENÇAL FIPJP

ACCES60



ACCES61



ACCES62



ACCES63



ACCES64



ACCES65



ACCES67



ACCES68



ACCES69



Nos bouchons sont agréés :



# Boules de Pétanque

## BOULE LATEAM

Livraison sous 72 heures

Boules en stock



Pour toute commande d'une triplète, nous vous offrons gracieusement une chiffonnette et un but LATEAM

En collaboration avec Boulenciel, découvrez cette boule en acier carbone demi tendre avec un traitement spécifique noir glacé qui dure dans le temps

**La boule noire des tireurs qui patine à l'impact !**

Réf : BOULENCIEL01 Ø 72 - Poids 680 et 690 grammes

Réf : BOULENCIEL02 Ø 73 - Poids 680 et 690 grammes

Réf : BOULENCIEL03 Ø 74 - Poids 680 et 690 grammes



**BOULES AGREES PAR LA FIPJP**

Garantie 12 mois contre la casse

Découvrez toute la gamme Boulenciel sur : <https://www.lateam-sports.fr>

**NOUVEAU : Personnalisez nos bouchons au logo de votre club, association ou événements :**



## Set 3 boules de pétanque Inox MERCURE de Boulenciel



**Chiffonnette et bouchon Boulenciel inclus**

Réf : BOULENCIEL05-690 - TENDRE Ø 73 - Poids 690 grammes

Réf : BOULENCIEL04-680 - DEMI-TENDRE Ø 73 - Poids 680 grammes

Réf : BOULENCIEL08-680 - TENDRE Ø 74 - Poids 680 grammes

Réf : BOULENCIEL07-680 - DEMI-TENDRE Ø 75 - Poids 680 grammes

Réf : BOULENCIEL07-690 - DEMI-TENDRE Ø 75 - Poids 690 grammes

## Set 3 boules de pétanque Inox SATURNE de Boulenciel



**Chiffonnette et bouchon Boulenciel inclus**

Réf : BOULENCIEL06-68 - DEMI-TENDRE Ø 74 - Poids 680 grammes

Réf : BOULENCIEL06-690 - DEMI-TENDRE Ø 74 - Poids 690 grammes

Livraison sous 72 heures  
Boules en stock



**BOULES AGREES PAR LA FIPJP**

**Garantie 12 mois contre la casse**

Découvrez toute la gamme Boulenciel sur : <https://www.lateam-sports.fr>

# Sacoches et Sac à dos

Matière : polyester



Réf: ACCES22  
Sacoche grise pour boules de pétanque



Réf: ACCES03  
Sacoche noir pour boules de pétanque



Réf: ACCES24  
Sacoche bleu pour boules de pétanque





Réf: ACCESS23  
Sacoche rouge pour boules de pétanque



Réf: ACCESS26  
Sacoche rose pour boules de pétanque



Réf: ACCESS06  
Sac à dos gris pour boules de pétanque

Réf: ACCESS74  
Sac à dos bleu marine pour boules de pétanque



Réf: ACCESS30  
Sac à dos bleu pour boules de pétanque



Réf: ACCESS29  
Sac à dos rose pour boules de pétanque

# Sacs isothermes

Réf: ACCES73

Sac à dos avec poche isotherme Vert



← Poche isotherme

Réf: ACCES72

Sac à dos avec poche isotherme rouge



Poche isotherme





Poche isotherme



Réf: ACCES71

Sac à dos avec poche isotherme Bleu



Réf: ACCES70

Sac à dos avec  
poche isotherme Rose



Poche isotherme



# Accessoires

## Chiffonnettes

100% polyester avec broderie - 5 couleurs au choix



Réf: ACCES04  
Noir



Réf: ACCES04  
Rose



Réf: ACCES04  
Vert



Réf: ACCES04  
Bleu



Réf: ACCES04  
Rouge

## Mètre noir

Mètres (3 M)



Réf: ACCES15

## Pièce pile/face

en laiton



Réf: SEB17687

## Parapluies "Fou de pétanque" en 3 coloris

En cas d'intempéries ou de soleil trop fort



Réf: ACCES11  
bleu



Réf: ACCES11  
vert

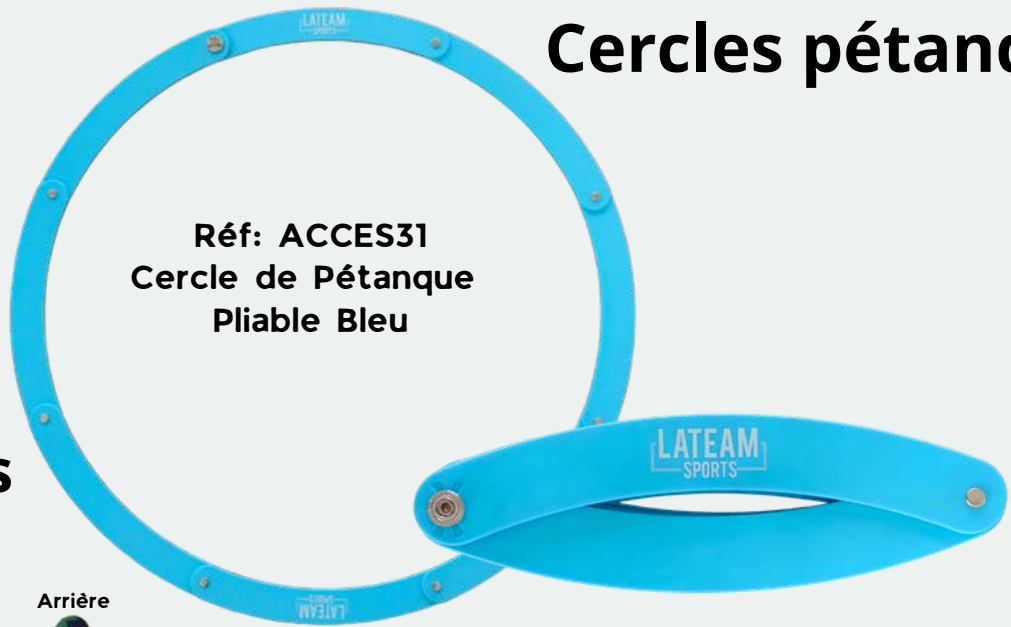


Réf: ACCES11  
noir



# Cercles pétanque

Réf: ACCES31  
Cercle de Pétanque  
Pliable Bleu



## Ramasses Boules

Avant

Arrière



Réf: ACCES32  
Ramasse Boule Pétanque  
Multicolore Magnétique

Avant

Arrière



Réf: ACCES33  
Ramasse Boule Pétanque  
Bleu Magnétique avec  
graduations

Avant

Arrière



Réf: ACCES34  
Ramasse Boule Pétanque  
Rose Magnétique avec  
graduations

## Plaques



Réf: SEB17046  
Plaque impasse des  
pétanqueurs 33 x 25 cm



Réf: SEB17688  
Plaque métal "Boulodrome"  
en relief 45 x 12 cm

# Le Coin Cadeau



Réf: ACCES37

Plaque marqueur pétanque 30 x 20 cm



Réf: ACCES36  
Marqueur pétanque  
de poche 13 x 4 cm



Réf: ACCES48

Coffret Mug + Chaussettes Pétanque Club

## Boxer humoristique

Coton 95%, Elasthane 5%

Références :

ACCES45 (Taille L)

ACCES46 (Taille M)

ACCES47 (Taille S)



Réf: ACCES39

adulte

Casquette bleue Pétanque Club



Réf: ACCES41

adulte

Bob bleu "Apéro Pétanque"



Réf: ACCES40

adulte



Bob jaune "Je peux pas j'ai pétanque"

100% coton  
taille adulte uniquement



Réf: ACCES38  
Sacoche banane Apéro pétanque club

Réf: ACCES44  
Sacoche Jaune pour 3 boules de pétanque



Réf: ACCES43  
Sacoche Blanche pour 3 boules de pétanque

Réf: ACCES42  
Sacoche Bleue pour 3 boules de pétanque



**Vous pouvez suivre notre équipe de jeunes  
LATEAM PETANQUE sur notre Facebook et Instagram**  
Quelques résultats :



**Champions de ligue triplette  
Occitanie 2024**



**Champions de ligue doublette  
Occitanie 2024**



**Vainqueurs de la finale du circuit  
National Jeunes 2024**



**Championnat de France  
des Clubs 2025  
Médailles de Bronze**



**Championnat de France triplette  
8ème de Finale 2025**

**Lors de manifestations, vous  
pourrez découvrir notre stand  
avec toute notre gamme**



**LATEAM SPORTS est partenaire  
de la FFPJP et du circuit national jeunes**

# **LATEAM** **SPORTS**



**Visitez notre site internet**

**[WWW.LATEAM-SPORTS.FR](http://WWW.LATEAM-SPORTS.FR)**

